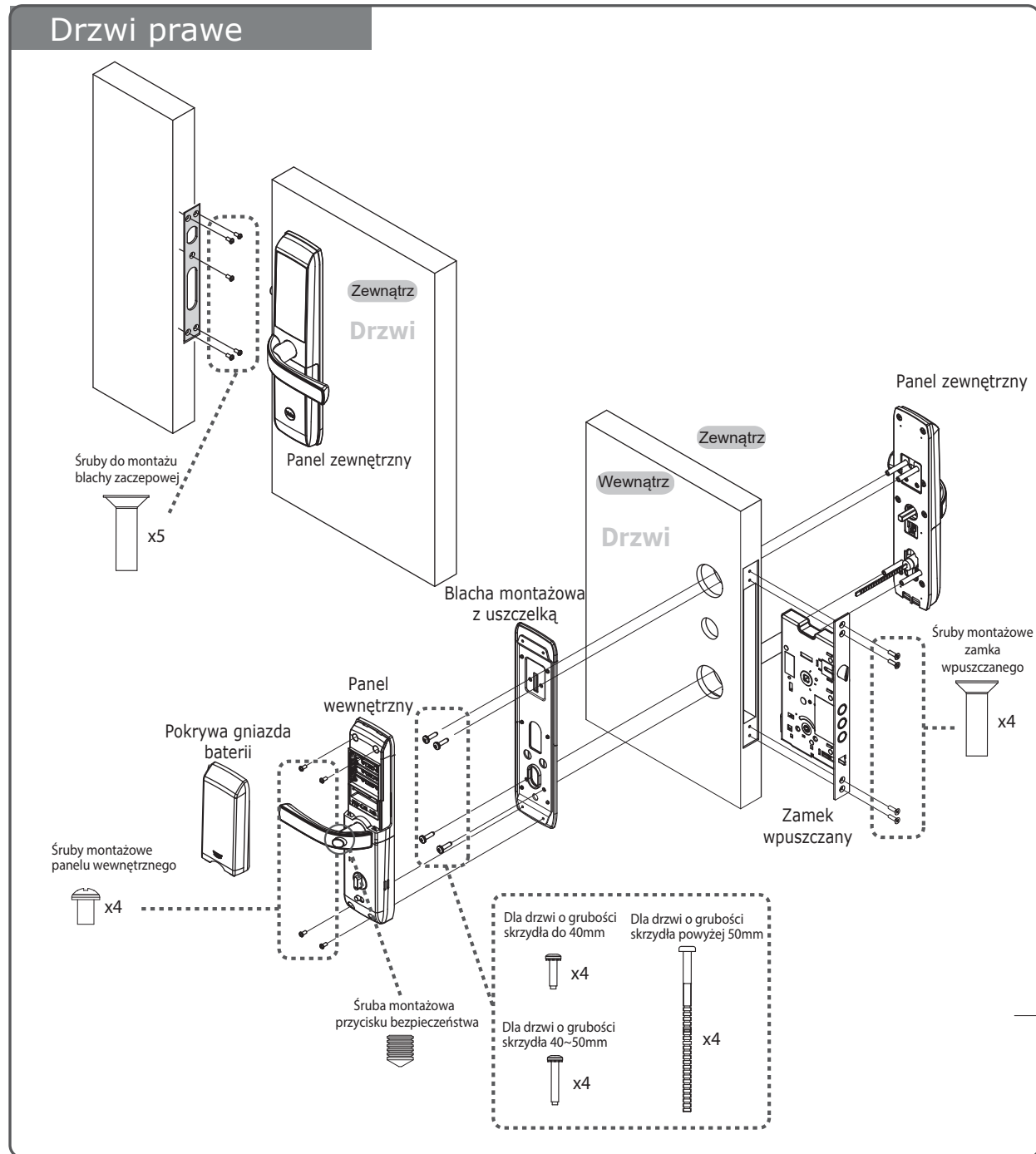
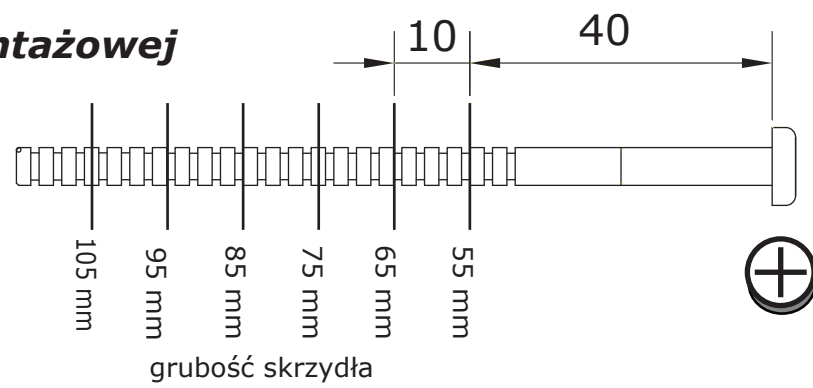


Widok instalacji



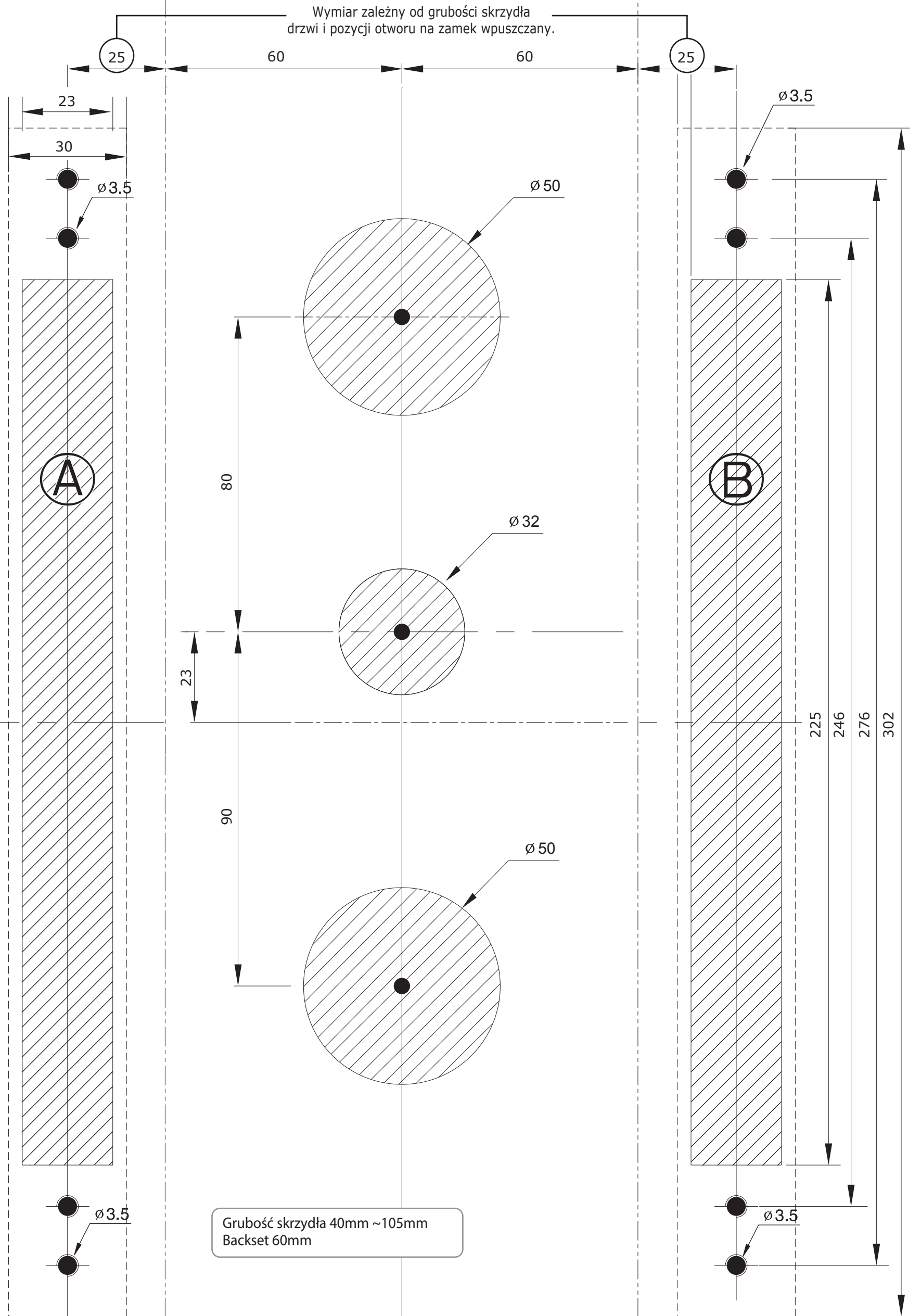
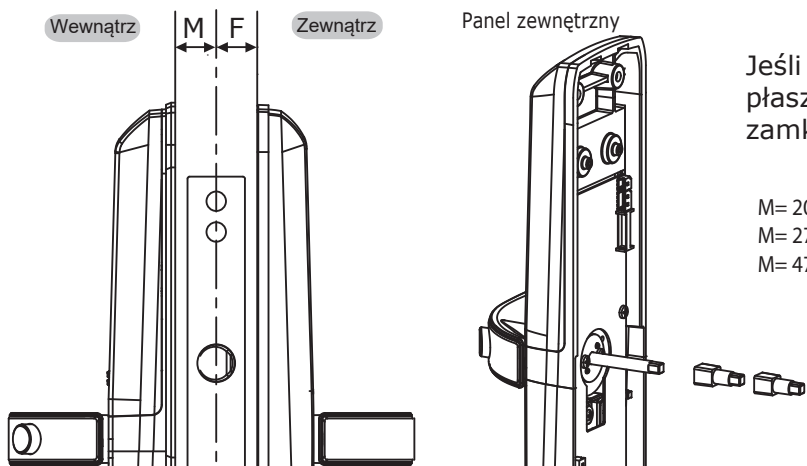
Docięcie śruby montażowej



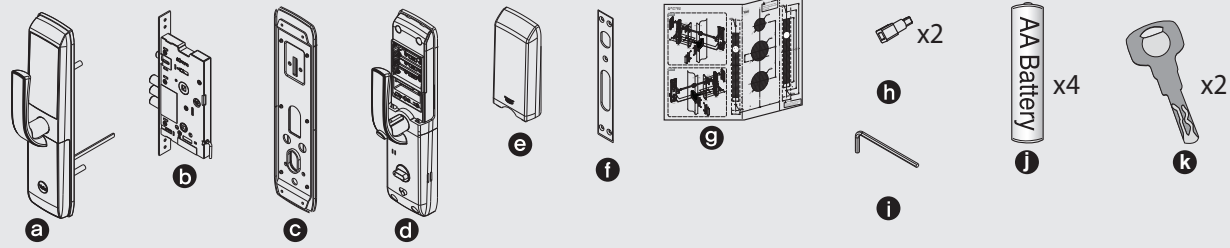
Uwaga

Przytnij śrubę odpowiednio do grubości skrzydła drzwi.

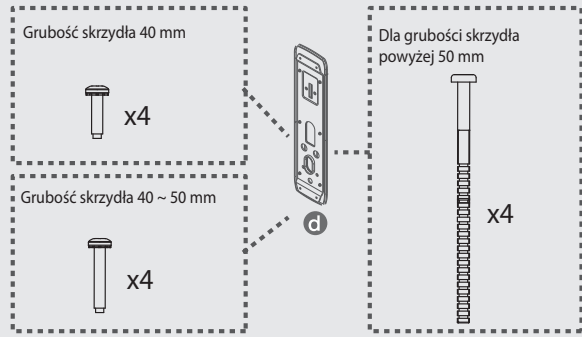
Użycie trzpieni dystansowych



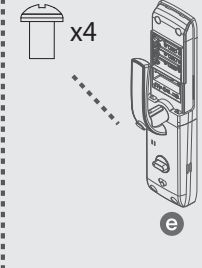
1 Zawartość opakowania



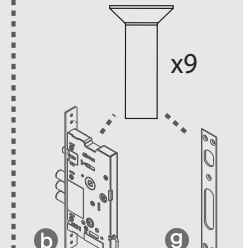
* W zależności od modelu zamka kolor wykończenia panelów zamka może być różny.



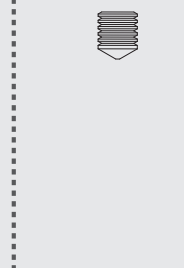
Śruby montażowe panelu wewnętrznego



Śruby montażowe zamka wpuszczanego (4szt) i blachy zaczepowej (5szt)



Śruba blokująca klamkę bezpieczeństwa

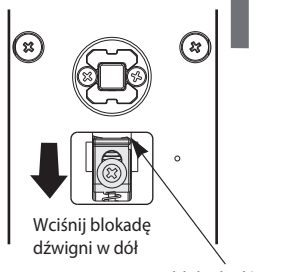


2 Określenie typu drzwi

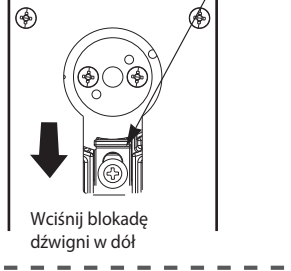
Jak zmienić kierunek klamki!

⚠ Podczas zmiany kierunku trzymaj klamkę ze względów bezpieczeństwa.

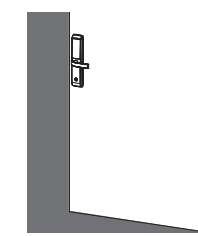
a Panel zewnętrzny



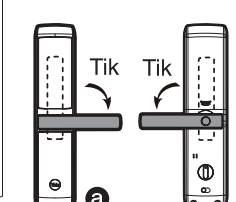
d Panel wewnętrzny



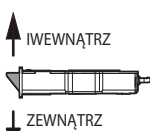
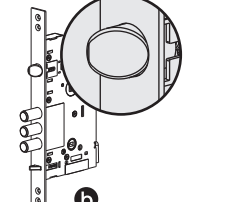
1 Drzwi prawe



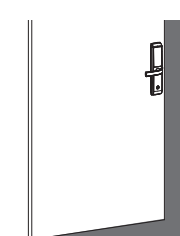
■ Określenie kierunku klamki



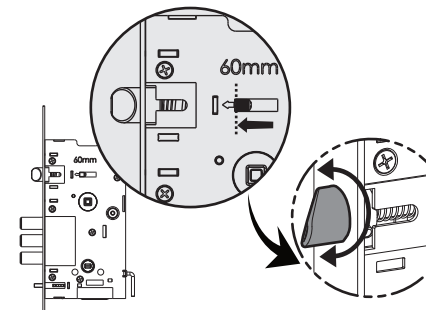
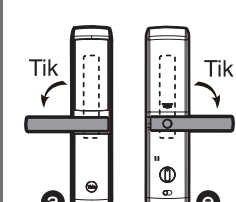
■ Sprawdź rygiel klamki!



2 Drzwi lewe



■ Określenie kierunku klamki

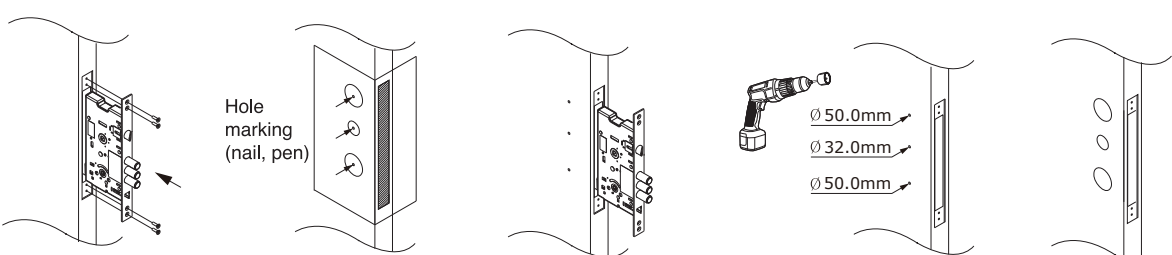


Zamek elektroniczny automatycznie wykrywa kierunek drzwi (po prawidłowym zamontowaniu i zainstalowaniu baterii - podczas tej procedury drzwi powinny być otwarte).

* Regulacja kierunku klamki: patrz instrukcja po lewej.

3 Otworowanie

- Wsuń zamek wpuszczany do drzwi
- Przyłóż szablon i zaznacz punkty wiercenia otworów
- Przed wycinaniem otworów usuń zamek wpuszczany z drzwi.
- Wykonaj otwory \varnothing 50 mm 2szt \varnothing 32 mm 1szt
- Sprawdź rozmiar i położenie otworów



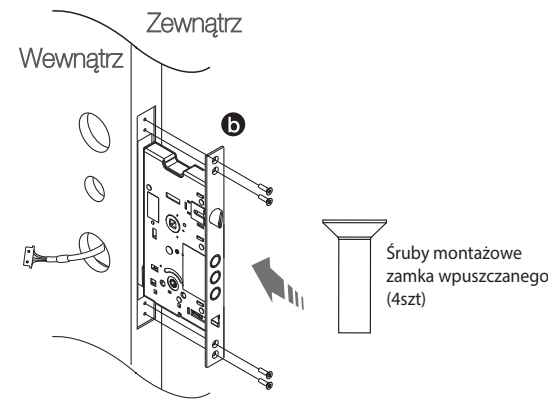
4 Montaż

1 Montaż zamka wpuszczanego

Zabezpiecz zamek 4 śrubami.

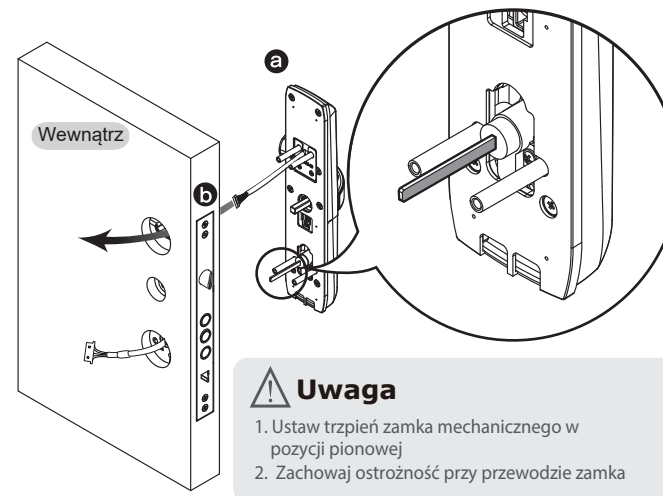
Uwaga

- Po montażu rygiel klamki powinien się swobodnie chować
- Przewód zamka poprowadź przez dolny otwór do wewnątrz



3 Zakładanie panelu zewnętrznego

Upewnij się, że pozycja klamki jest właściwa dla kierunku drzwi i umieść panel w odpowiednich otworach.

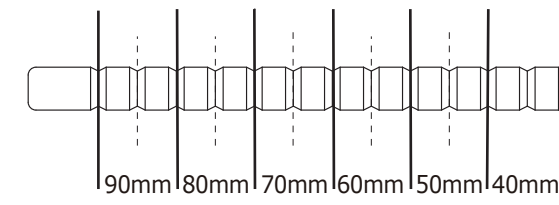


Uwaga

1. Ustaw trzpieni zamka mechanicznego w pozycji pionowej
2. Zachowaj ostrożność przy przewodzie zamka

2 Docięcie trzpienia zamka mechanicznego

Przynij trzpień odpowiednio do grubości skrzydła drzwi.



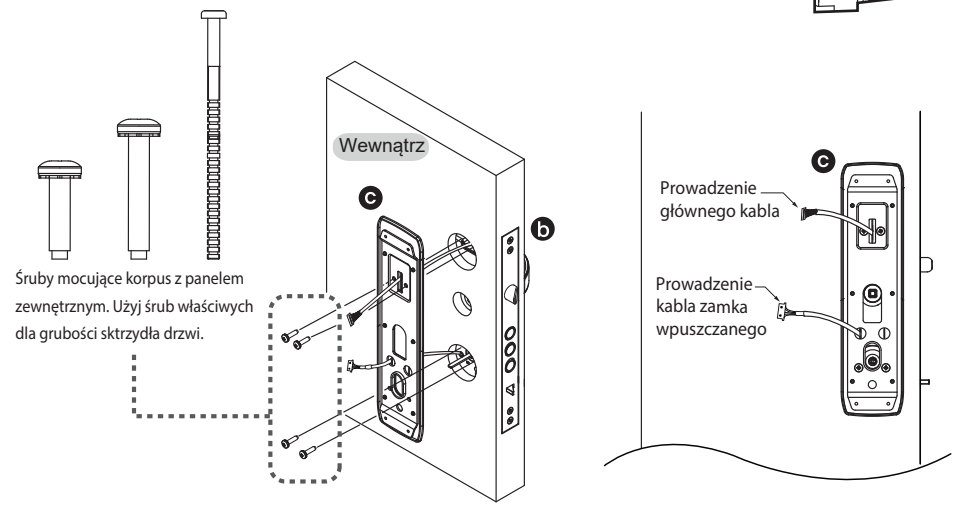
* Przy grubości skrzydła 95 mm ~ 105 mm nie wykonuje się docinania

Uwaga

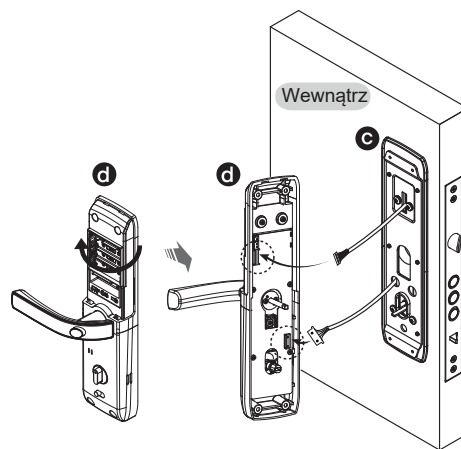
Nieprawidłowe docięcie może oznaczać brak możliwości obsługi zamka kluczem mechanicznym.

4 Montaż panelu zewnętrznego

Przykręć panel do stalowego korpusu śrubami (4szt) (Kable powinny być poprowadzone przez otwory w korpusie).



Montaż kabli

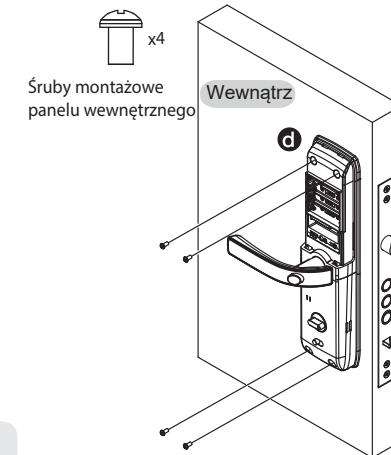


Uwaga

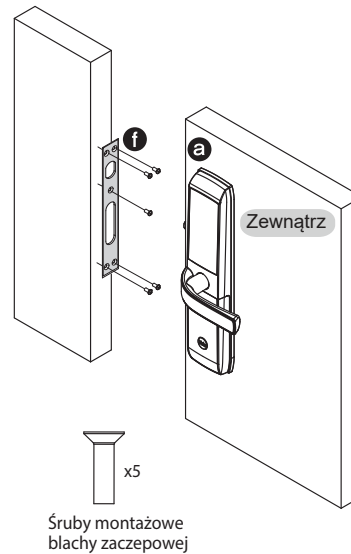
Wtyczkę należy mocno docisnąć, aż do całkowitego połączenia.

6 Montaż panelu wewnętrznego

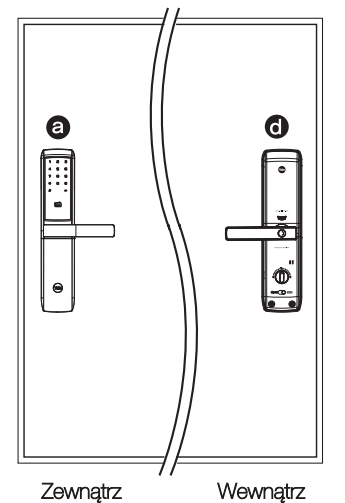
Przykręć panel do stalowego korpusu śrubami (4szt).



7 Montaż blachy zaczepowej



8 Po zamontowaniu



Procedura sprawdzająca dla montażysty

1. Domyślny kod PIN to 1234567890
Testuj kod PIN używając sekwencji *1234567890*
2. Sprawdź czy wszystkie zarejestrowane karty otwierają drzwi.
3. Sprawdź, czy automatyczne blokowanie działa poprawnie.
Drzwi powinny zostać automatycznie zablokowane w 5 sekund po zamknięciu.
4. Wyjaśnij użytkownikom zasadę działania i sposób ustawienia bezpiecznej klamki.

Procedura sprawdzająca dla użytkownika

1. Zarejestruj swój osobisty kod PIN.
2. Przeczytaj uważnie instrukcję obsługi przed użyciem zamka.
3. Zarejestruj swój kod właściciela.
4. Zapoznaj się ze procedurą zasilania awaryjnego.
5. Zapoznaj się z procedurą wymuszonej blokady.

Tryb ręczny

Wciśnij **M** Przycisk



Tryb automatyczny

Wciśnij **A** Przycisk

